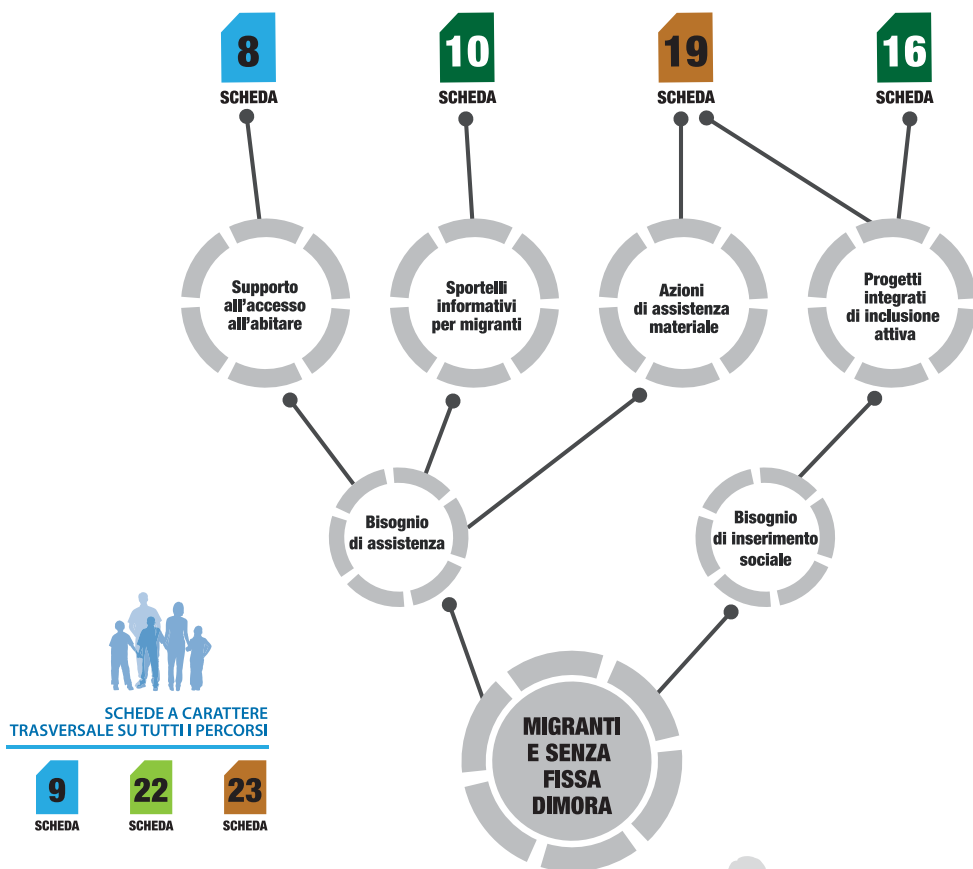


# Migranti e senza fissa dimora



SCHEDA FONDO

- PO FSE Basilicata 2014/2020
- PO FESR Basilicata 2014/2020
- PSR Basilicata 2014/2020
- Obiettivo di Servizio II delibera CIPE 79/2012 - DGR n.927 del 13.07.2015
- Obiettivo di Servizio II - delibera CIPE 79/2012 DGR n.1134 del 03.09.2015
- FAMI 2014/2020 (Fondo Asilo, Migrazione, Integrazione)
- Fondo di Aiuti Europei agli Indigenti 2014/2020
- Fondi a Gestione Diretta UE

